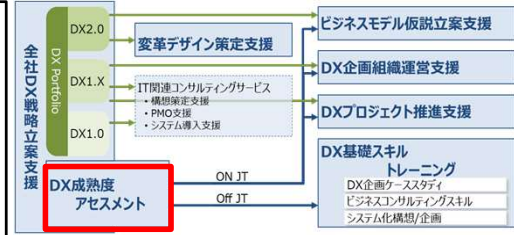


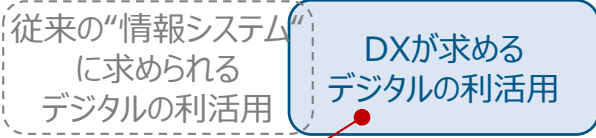
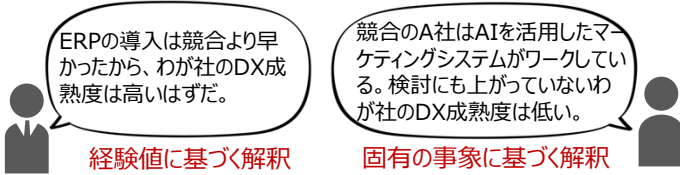
サービス概要

アセスメントフレームワークや貴社のビジネス環境を踏まえたDXレディネス調査を行い、貴社のDX成熟度の理解とDX戦略の方向性抽出を支援します。



典型的な課題

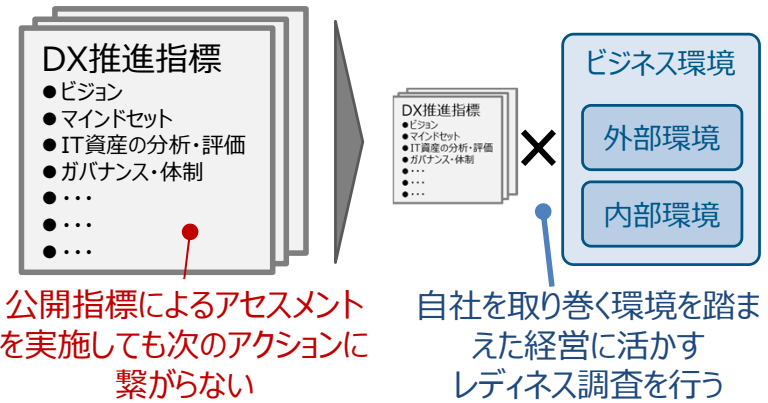
■ 自社のDX成熟度の共通認識がない



DXは情報システムの延長では捉えられない

- 社内ではこれまでの経験や専門領域に基づく自己流のDXが複数存在している。
- その結果、自社のDX成熟度に対する共通認識がない。

■ 経営に活かされないDXアセスメント



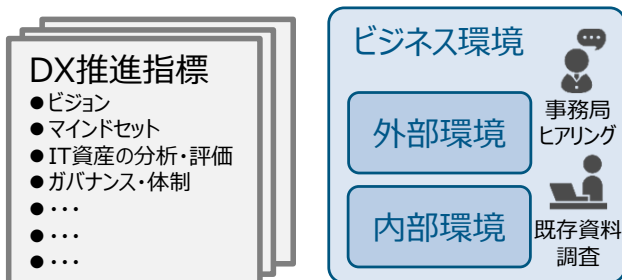
- DX推進指標等によるDXの成熟度評価の重要性はわかるが、実施した結果がどのように経営に活かされるかわからないため、アセスメントの実施を躊躇している。

サービスの特徴

- 自社のビジネス環境を踏まえたDXレディネス状況（=DXの推進に向けた組織全体の準備状態）を整理・見える化することで、自社のDX成熟度についての社内共通認識を醸成します。
- 自社の経営戦略の中でどのようにDXに取り組むべきかを検討する上での出発点となる成果物を提供します。

【DXレディネス調査の全体像】 ※参考イメージ

自社のビジネス環境を踏まえたDXレディネス調査項目の設計



レディネス調査シートのカスタマイズ

レディネス調査を通じた社内の巻き込み

キーマンヒアリング

- 経営層、IT部門、事業部等のキーマンからのヒアリングにより経営の意思を抽出する

全社カバレッジアンケート

- 全社をカバレッジするアンケートを行うことでDXへの期待値や現状の課題を抽出する

DX成熟度の共通認識化とDX戦略の再定義

- レディネス結果の共有によりDXの現在地に関する共通認識を醸成
- レディネス結果に基づくDX戦略の再定義に向けたブレ検討の実施

サービスアプローチ

- ・事務局メンバーへのヒアリングと既存資料によるITの利活用を整理し、評価基準となるDXレディネス調査項目を事務局メンバーと共同で設計します。
- ・自社のDX推進におけるキーマンへのヒアリングと全社をカバレッジするDXに関するアンケートを実施します。
- ・キーマンヒアリングの実施者を想定した報告会を開催し自社のDX成熟度に関する共通認識を醸成します。また、DX戦略の再定義に向けた方向性抽出のプレ検討を行います。

DX取り組み状況把握

DX取り組み状況把握

- 事務局ヒアリング
- ITの利活用状況の整理
- 既存資料によるIT組織とIT資産の棚卸
- 既存資料によるビジネス環境の整理

レディネスのカスタマイズ

- 自社ビジネス環境を踏まえたレディネス調査項目の設計

キーマンヒアリング ・アンケート

キーマンヒアリング

- 経営層／IT部門／事業部門を対象としたDXへの要望・自社評価に関するヒアリング

アンケート

- 全社をカバレッジするように設計したDXへの要望や課題を浮き彫りにするアンケート

DXレディネス結果共有 ・DX方向性プレ検討

DXレディネス結果共有

- 経営層やIT部門に対してレディネス結果の報告会を行い、自社のDX成熟度の共通認識を共有する

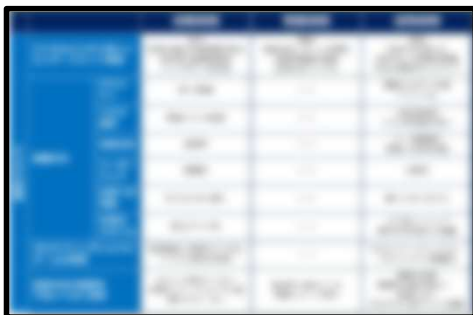
DX方向性プレ検討

- レディネス結果に基づいて、DX戦略の策定に向けた方向性に関するプレ検討を行う

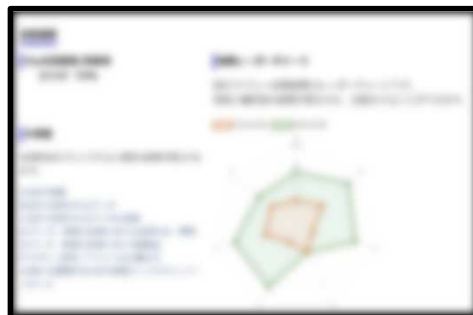
サービスアウトプット

- ・どこから着手すべきかわからないDXアセスメント結果とならないように、貴社のビジネス環境を踏まえたDXの現在地を浮き彫りにします。アウトプットはDX戦略の方向性抽出を行うための基準資料となります。

DXケイパビリティ概観図



DX成熟度レーダーチャート



DX方向性プレ抽出



アットストリームグループのご紹介

- 【沿革】 2001年7月 Arthur Andersen Business Consulting部門のパートナー、マネジャーが中心となり設立。
2018年4月 (株)アットストリームを持株会社として事業会社を分社化し、組織運営方法の異なる二つの事業会社、アットストリームコンサルティング(株)、アットストリームパートナーズ(同)を設立。
- 【所在地】 東京オフィス 〒104-0031 東京都中央区京橋2-7-14 ビュレックス京橋 7F
大阪オフィス 〒541-0043 大阪市中央区高麗橋3-4-10 淀屋橋センタービル 12F
名古屋オフィス 〒460-0003 名古屋市中区錦2-4-3 錦パークビル 7F
広島オフィス 〒730-0051 広島市中区大手町2-2-9 ビル博丈大手町2F
- 【URL】 www.atstream.co.jp
- 【お問合せ先】 query@atstream.co.jp
- 【担当】 安達、北山、福本、並木、原